



# Certificat d'étalonnage Calibration certificate

FR10827757

Désignation  
Object

Fabricant  
Manufacturer

Type  
Type description

N° de série  
Serial no.

N° d'inventaire  
Inventory no.

N° identification  
Test equipment no.

N° équipement  
Equipment no.

Localisation  
Location

BAIN MARIE

AMETEK CTS Europe  
GmbH

RTC-158 A

612692-00245

---

BM26

14623231

LABORATOIRE

Client  
Customer

N° Client  
Customer ID no.

N° Commande  
Order no.

Date d'étalonnage  
Date of calibration

06.12.2021

Date recommandée du prochain étalonnage  
Date of the recommended re-calibration

06.12.2022

## Conformité Conformity statement

Valeur(s) mesurée(s) dans les tolérances admissibles<sup>1</sup>. Measured value(s) within the allowable deviation<sup>1</sup>.

Valeur(s) mesurée(s) en dehors des tolérances admissibles<sup>1</sup>. Measured value(s) outside of the allowable deviation<sup>1</sup>.

<sup>1</sup>) Les incertitudes mentionnées sont calculées d'après le GUM avec un facteur d'élargissement k=2. Les incertitudes ont été calculées en tenant compte des différentes composantes d'incertitudes du banc d'étalonnage et de l'instrument à étalonner. Le jugement de conformité est réalisé conformément à la norme EN ISO 14253-1 et à la procédure interne 4\_AA\_00120\_DE.

<sup>1</sup>) The measurement uncertainty was calculated according to the regulations of GUM with the coverage factor k=2 and contains the uncertainty of the measuring procedure and the uncertainty of the measuring system. The statement of conformity was made according to DIN EN ISO 14253-1 according to calibration instruction 4\_AA\_00120\_DE.

Ce certificat d'étalonnage ne peut être reproduit que dans son intégralité. Des modifications du certificat ou l'utilisation d'extrait ne sont permises qu'après l'autorisation formelle du laboratoire d'étalonnage.

This calibration certificate may not be reproduced other than in full except with the permission of the issuing laboratory. Calibration certificates without signature and seal are not valid.

Cachet Seal



Responsable Supervisor

Christophe Schauinger

Opérateur Technician

Cédric FRUALDO



# Certificat d'étalonnage Calibration certificate

FR108277570001

## Appareils de références *Measuring equipment*

Référence Reference	Traçabilité Traceability	Proch. vérif. Next cal.	N° de certificat Certificate-no.	N° d'éq. Eq.-no.
Sonde de température -80...250°C ---	COFRAC-2-1834 2021-09	2022-09	4216334	13745450
Thermomètre de -80...250°C ---	COFRAC-2-1834 2021-09	2022-09	4216319	13747066

Les certificats de nos appareils étalons sont disponibles sur le site [www.primasonline.com](http://www.primasonline.com) Reference certificates are available at [www.primasonline.com](http://www.primasonline.com)

## Mode opératoire *Measuring procedure*

Ce certificat contient l'ensemble des résultats de caractérisation obtenus selon le protocole CHARLES RIVER "RQ du bain d'étalonnage BM26.

Vérification des sondes utilisées pour la réalisation de la prestation (avant et après enregistrement).

Une caractérisation sera effectuée pour déterminer l'écart de température par double pesée entre la position du thermomètre de référence et 5 positions périphériques. Une détermination de la stabilité sera effectuée par l'enregistrement des températures dans chaque configuration, pendant 15 minutes après stabilité. Les sondes seront immergées à une profondeur de 150mm (même profondeur que les sondes étalonnées en étalon).

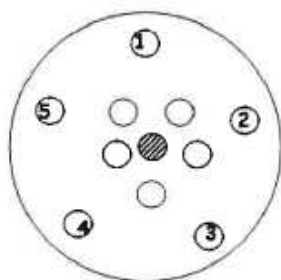
---

## Lieu d'étalonnage *Location of calibration*

laboratoire ECULLY

## Emplacement des capteurs et spécifications clients

en accord avec le client in accordance with the customer



### LES RESULTATS DE LA RQ PRECEDENTE RQ 20-052 ETAIENT LES SUIVANTS :

		-20°C	30°C	65°C
Décembre 2020	Homogénéité	0,05°C	0,01°C	0,02°C
	Stabilité	0,01°C	0,01°C	0,01°C
Seuils max	Homogénéité	0,23°C	0,04°C	0,23°C
	Stabilité	0,30°C	0,06°C	0,30°C

## Résultats des mesures

### Homogénéité Radiale

#### Homogénéité à -20°C

Date des mesures: 07/12/2021

désignée SdeA Sonde : MP5-376C

désignée SdeB Sonde : MP5-378C

Positions	(°C)	Ecart=	0,0005
C-Sde A	-20,016		
1-Sde B	-20,048		
1-Sde A	-20,022		

Positions	(°C)	Ecart=	0,0110
C-Sde A	-20,020		
2-Sde B	-20,061		
2-Sde A	-20,030		

Positions	(°C)	Ecart=	0,0015
C-Sde A	-20,008		
3-Sde B	-20,038		
3-Sde A	-20,006		

Positions	(°C)	Ecart=	0,0010
C-Sde A	-20,025		
4-Sde B	-20,057		
4-Sde A	-20,025		

Positions	(°C)	Ecart=	0,0055
C-Sde A	-20,025		
5-Sde B	-20,066		
5-Sde A	-20,022		

# Certificat d'étalonnage Calibration certificate

FR108277570001

Moyenne C : -20,034 °C  
 Moyenne 1 : -20,035 °C  
 Moyenne 2 : -20,046 °C  
 Moyenne 3 : -20,022 °C  
 Moyenne 4 : -20,041 °C  
 Moyenne 5 : -20,044 °C

<b>Homogénéité maximale</b>	<b>0,0110</b>	<b>°C</b>
-----------------------------	---------------	-----------

## Homogénéité Radiale

### Homogénéité à 30°C

Date des mesures: **06/12/2021**

désignée SdeA Sonde : MP5-376C  
 désignée SdeB Sonde : MP5-378C

Positions	(°C)		
C-Sde A	30,055	Ecart=	0,0005
1-Sde B	30,017		
C-Sde B	30,017		
1-Sde A	30,056		

Positions	(°C)		
C-Sde A	30,055	Ecart=	0,0010
2-Sde B	30,016		
C-Sde B	30,021		
2-Sde A	30,058		

Positions	(°C)		
C-Sde A	30,060	Ecart=	0,0010
3-Sde B	30,024		
C-Sde B	30,024		
3-Sde A	30,062		

Positions	(°C)		
C-Sde A	30,060	Ecart=	0,0005
4-Sde B	30,024		
C-Sde B	30,024		
4-Sde A	30,061		

Positions	(°C)		
C-Sde A	30,060	Ecart=	0,0005
5-Sde B	30,023		
C-Sde B	30,026		
5-Sde A	30,062		

Moyenne C : 30,040 °C  
 Moyenne 1 : 30,037 °C  
 Moyenne 2 : 30,037 °C  
 Moyenne 3 : 30,043 °C  
 Moyenne 4 : 30,043 °C  
 Moyenne 5 : 30,043 °C

<b>Homogénéité</b>	<b>0,0010</b>	<b>°C</b>
--------------------	---------------	-----------

# Certificat d'étalonnage Calibration certificate

FR108277570001

## Homogénéité Radiale

### Homogénéité à 65°C

Date des mesures: 08/12/2021

désignée SdeA Sonde : MP5-376C  
désignée SdeB Sonde : MP5-378C

Positions	(°C)		
C-Sde A	65,006	Ecart=	0,0000
1-Sde B	64,967		
C-Sde B	64,967		
1-Sde A	65,006		

Positions	(°C)		
C-Sde A	65,007	Ecart=	0,0015
2-Sde B	64,970		
C-Sde B	64,973		
2-Sde A	65,013		

Positions	(°C)		
C-Sde A	65,017	Ecart=	0,0020
3-Sde B	64,980		
C-Sde B	64,978		
3-Sde A	65,019		

Positions	(°C)		
C-Sde A	65,020	Ecart=	0,0000
4-Sde B	64,981		
C-Sde B	64,979		
4-Sde A	65,018		

Positions	(°C)		
C-Sde A	65,021	Ecart=	0,0010
5-Sde B	64,979		
C-Sde B	64,977		
5-Sde A	65,017		

Moyenne C : 64,995 °C  
Moyenne 1 : 64,987 °C  
Moyenne 2 : 64,992 °C  
Moyenne 3 : 65,000 °C  
Moyenne 4 : 65,000 °C  
Moyenne 5 : 64,998 °C

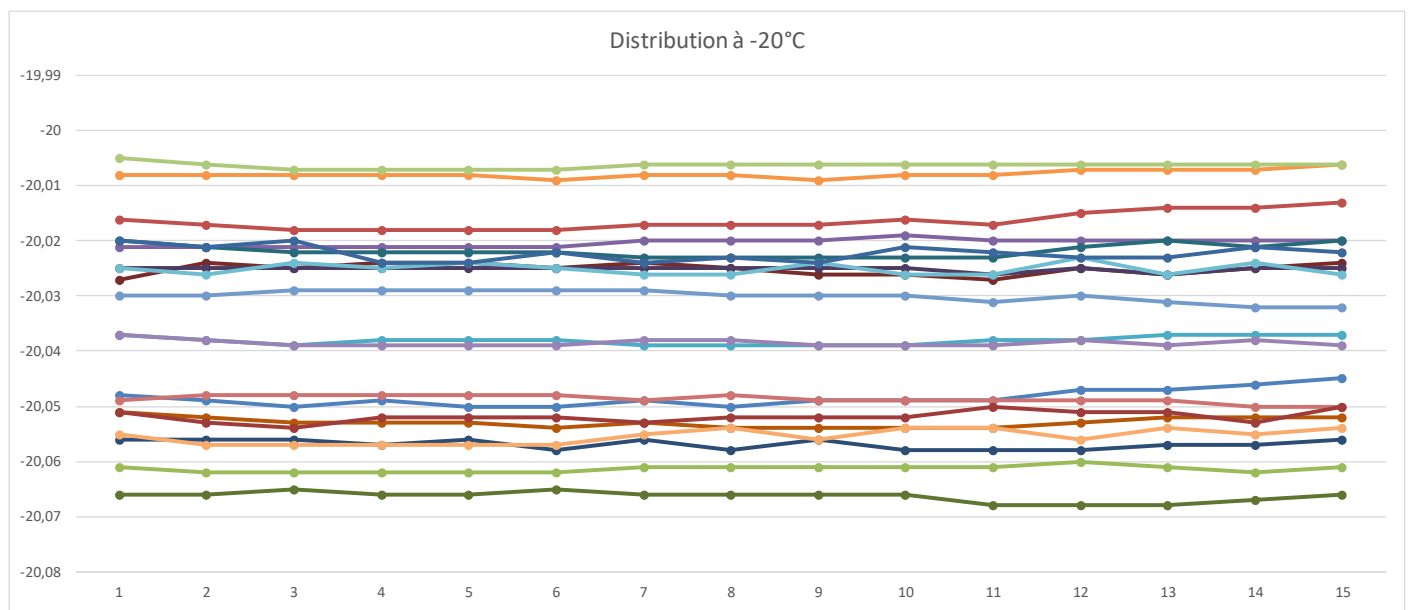
Homogénéité	0,0020	°C
-------------	--------	----

# Certificat d'étalonnage Calibration certificate

FR108277570001

## Stabilité : essai à -20°C

<b>Stabilité</b>	Stabilité C : 0,005 °C	<b>Stabilité max : 0,005 °C</b>																		
	Stabilité 1 : 0,005 °C																			
	Stabilité 2 : 0,003 °C																			
	Stabilité 3 : 0,002 °C																			
	Stabilité 4 : 0,003 °C																			
Stabilité 5 : 0,004 °C																				
Date des mesures: 07/12/2021																				
à -20°C																				
<b>essai 1</b>	1	°C	SDE C	°C	2	°C	SDE C	°C	3	°C	SDE C	°C	4	°C	SDE C	°C	5	°C	SDE C	°C
	1	-20,048	1	-20,016	1	-20,061	1	-20,021	1	-20,037	1	-20,008	1	-20,056	1	-20,027	1	-20,066	1	-20,025
	2	-20,049	2	-20,017	2	-20,062	2	-20,021	2	-20,038	2	-20,008	2	-20,056	2	-20,024	2	-20,066	2	-20,025
	3	-20,050	3	-20,018	3	-20,062	3	-20,021	3	-20,039	3	-20,008	3	-20,056	3	-20,025	3	-20,065	3	-20,025
	4	-20,049	4	-20,018	4	-20,062	4	-20,021	4	-20,038	4	-20,008	4	-20,057	4	-20,024	4	-20,066	4	-20,025
	5	-20,050	5	-20,018	5	-20,062	5	-20,021	5	-20,038	5	-20,008	5	-20,056	5	-20,024	5	-20,066	5	-20,025
	6	-20,050	6	-20,018	6	-20,062	6	-20,021	6	-20,038	6	-20,009	6	-20,058	6	-20,025	6	-20,065	6	-20,025
	7	-20,049	7	-20,017	7	-20,061	7	-20,020	7	-20,039	7	-20,008	7	-20,056	7	-20,024	7	-20,066	7	-20,025
	8	-20,050	8	-20,017	8	-20,061	8	-20,020	8	-20,039	8	-20,008	8	-20,058	8	-20,025	8	-20,066	8	-20,025
	9	-20,049	9	-20,017	9	-20,061	9	-20,020	9	-20,039	9	-20,009	9	-20,056	9	-20,026	9	-20,066	9	-20,025
	10	-20,049	10	-20,016	10	-20,061	10	-20,019	10	-20,039	10	-20,008	10	-20,058	10	-20,026	10	-20,066	10	-20,025
	11	-20,049	11	-20,017	11	-20,061	11	-20,020	11	-20,039	11	-20,008	11	-20,058	11	-20,027	11	-20,068	11	-20,026
	12	-20,047	12	-20,015	12	-20,060	12	-20,020	12	-20,038	12	-20,007	12	-20,058	12	-20,025	12	-20,068	12	-20,025
	13	-20,047	13	-20,014	13	-20,061	13	-20,020	13	-20,037	13	-20,007	13	-20,057	13	-20,026	13	-20,068	13	-20,026
	14	-20,046	14	-20,014	14	-20,062	14	-20,020	14	-20,037	14	-20,007	14	-20,057	14	-20,025	14	-20,067	14	-20,025
	15	-20,045	15	-20,013	15	-20,061	15	-20,020	15	-20,037	15	-20,006	15	-20,056	15	-20,024	15	-20,066	15	-20,025
stabilité	0,005	0,005	0,002	0,002	0,002	0,002	0,002	0,003	0,002	0,003	0,002	0,003	0,003	0,003	0,004	0,004	0,004	0,004	0,004	
<b>essai 2</b>	1	°C	SDE C	°C	2	°C	SDE C	°C	3	°C	SDE C	°C	4	°C	SDE C	°C	5	°C	SDE C	°C
	1	-20,020	1	-20,051	1	-20,030	1	-20,049	1	-20,005	1	-20,037	1	-20,025	1	-20,055	1	-20,020	1	-20,051
	2	-20,021	2	-20,052	2	-20,030	2	-20,048	2	-20,006	2	-20,038	2	-20,026	2	-20,057	2	-20,021	2	-20,053
	3	-20,022	3	-20,053	3	-20,029	3	-20,048	3	-20,007	3	-20,039	3	-20,024	3	-20,057	3	-20,020	3	-20,054
	4	-20,022	4	-20,053	4	-20,029	4	-20,048	4	-20,007	4	-20,039	4	-20,026	4	-20,057	4	-20,024	4	-20,052
	5	-20,022	5	-20,053	5	-20,029	5	-20,048	5	-20,007	5	-20,039	5	-20,024	5	-20,057	5	-20,024	5	-20,052
	6	-20,022	6	-20,054	6	-20,029	6	-20,048	6	-20,007	6	-20,039	6	-20,025	6	-20,057	6	-20,022	6	-20,052
	7	-20,023	7	-20,054	7	-20,029	7	-20,049	7	-20,006	7	-20,038	7	-20,026	7	-20,055	7	-20,024	7	-20,053
	8	-20,023	8	-20,054	8	-20,030	8	-20,048	8	-20,006	8	-20,038	8	-20,026	8	-20,054	8	-20,023	8	-20,052
	9	-20,023	9	-20,054	9	-20,030	9	-20,049	9	-20,006	9	-20,039	9	-20,024	9	-20,056	9	-20,024	9	-20,052
	10	-20,023	10	-20,054	10	-20,030	10	-20,049	10	-20,006	10	-20,039	10	-20,026	10	-20,054	10	-20,021	10	-20,052
	11	-20,023	11	-20,054	11	-20,031	11	-20,049	11	-20,006	11	-20,039	11	-20,026	11	-20,054	11	-20,022	11	-20,050
	12	-20,021	12	-20,053	12	-20,030	12	-20,049	12	-20,006	12	-20,038	12	-20,022	12	-20,056	12	-20,023	12	-20,051
	13	-20,020	13	-20,052	13	-20,031	13	-20,049	13	-20,006	13	-20,039	13	-20,026	13	-20,054	13	-20,023	13	-20,051
	14	-20,021	14	-20,052	14	-20,032	14	-20,050	14	-20,006	14	-20,038	14	-20,024	14	-20,055	14	-20,021	14	-20,053
	15	-20,020	15	-20,052	15	-20,032	15	-20,050	15	-20,006	15	-20,039	15	-20,026	15	-20,054	15	-20,022	15	-20,050
stabilité	0,003	0,003	0,003	0,002	0,002	0,002	0,002	0,002	0,002	0,003	0,002	0,003	0,003	0,004	0,004	0,004	0,004	0,004	0,004	





# Certificat d'étalonnage Calibration certificate

FR108277570001

## Stabilité : essai à 30°C

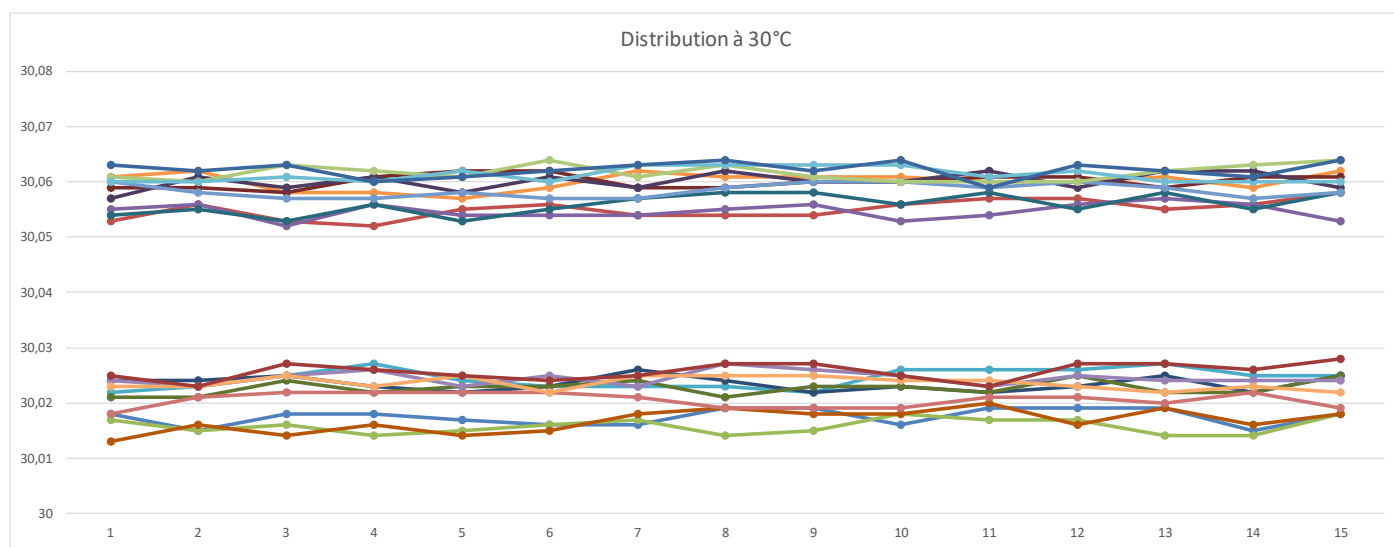
Stabilité C : 0,007 °C  
 Stabilité 1 : 0,005 °C  
 Stabilité 2 : 0,004 °C  
 Stabilité 3 : 0,005 °C  
 Stabilité 4 : 0,004 °C  
 Stabilité 5 : 0,005 °C  
 Stabilité max : 0,007 °C

Date des mesures: 06/12/2021

à 30°C																			
1	°C	SDE C	°C	2	°C	SDE C	°C	3	°C	SDE C	°C	4	°C	SDE C	°C	5	°C	SDE C	°C
1	30,018	1	30,053	1	30,017	1	30,055	1	30,022	1	30,061	1	30,024	1	30,059	1	30,021	1	30,057
2	30,015	2	30,056	2	30,015	2	30,056	2	30,023	2	30,062	2	30,024	2	30,059	2	30,021	2	30,061
3	30,018	3	30,053	3	30,016	3	30,052	3	30,025	3	30,058	3	30,025	3	30,058	3	30,024	3	30,059
4	30,018	4	30,052	4	30,014	4	30,056	4	30,027	4	30,058	4	30,023	4	30,061	4	30,022	4	30,061
5	30,017	5	30,055	5	30,015	5	30,054	5	30,024	5	30,057	5	30,022	5	30,062	5	30,023	5	30,058
6	30,016	6	30,056	6	30,016	6	30,054	6	30,023	6	30,059	6	30,023	6	30,062	6	30,023	6	30,061
7	30,016	7	30,054	7	30,017	7	30,054	7	30,023	7	30,062	7	30,026	7	30,059	7	30,024	7	30,059
8	30,019	8	30,054	8	30,014	8	30,055	8	30,023	8	30,061	8	30,024	8	30,059	8	30,021	8	30,062
9	30,019	9	30,054	9	30,015	9	30,056	9	30,022	9	30,061	9	30,022	9	30,060	9	30,023	9	30,060
10	30,016	10	30,056	10	30,018	10	30,053	10	30,026	10	30,061	10	30,023	10	30,060	10	30,023	10	30,060
11	30,019	11	30,057	11	30,017	11	30,054	11	30,026	11	30,060	11	30,022	11	30,061	11	30,022	11	30,062
12	30,019	12	30,057	12	30,017	12	30,056	12	30,026	12	30,060	12	30,023	12	30,061	12	30,025	12	30,059
13	30,019	13	30,055	13	30,014	13	30,057	13	30,027	13	30,061	13	30,025	13	30,059	13	30,022	13	30,062
14	30,015	14	30,056	14	30,014	14	30,056	14	30,025	14	30,059	14	30,022	14	30,061	14	30,022	14	30,062
15	30,018	15	30,058	15	30,018	15	30,053	15	30,025	15	30,062	15	30,025	15	30,061	15	30,025	15	30,059
stabilité	0,004		0,006		0,004		0,005		0,005		0,005		0,004		0,004		0,004		0,005

1	°C	SDE C	°C	2	°C	SDE C	°C	3	°C	SDE C	°C	4	°C	SDE C	°C	5	°C	SDE C	°C
1	30,054	1	30,013	1	30,060	1	30,018	1	30,061	1	30,024	1	30,060	1	30,023	1	30,063	1	30,025
2	30,055	2	30,016	2	30,058	2	30,021	2	30,060	2	30,023	2	30,060	2	30,023	2	30,062	2	30,023
3	30,053	3	30,014	3	30,057	3	30,022	3	30,063	3	30,025	3	30,061	3	30,025	3	30,063	3	30,027
4	30,056	4	30,016	4	30,057	4	30,022	4	30,062	4	30,026	4	30,060	4	30,023	4	30,060	4	30,026
5	30,053	5	30,014	5	30,058	5	30,022	5	30,061	5	30,023	5	30,062	5	30,025	5	30,061	5	30,025
6	30,055	6	30,015	6	30,057	6	30,022	6	30,064	6	30,025	6	30,060	6	30,022	6	30,062	6	30,024
7	30,057	7	30,018	7	30,057	7	30,021	7	30,061	7	30,023	7	30,063	7	30,025	7	30,063	7	30,025
8	30,058	8	30,019	8	30,059	8	30,019	8	30,063	8	30,027	8	30,063	8	30,025	8	30,064	8	30,027
9	30,058	9	30,018	9	30,060	9	30,019	9	30,061	9	30,026	9	30,063	9	30,025	9	30,062	9	30,027
10	30,056	10	30,018	10	30,060	10	30,019	10	30,060	10	30,025	10	30,063	10	30,024	10	30,064	10	30,025
11	30,058	11	30,020	11	30,059	11	30,021	11	30,060	11	30,023	11	30,061	11	30,024	11	30,059	11	30,023
12	30,055	12	30,016	12	30,060	12	30,021	12	30,060	12	30,025	12	30,062	12	30,023	12	30,063	12	30,027
13	30,058	13	30,019	13	30,059	13	30,020	13	30,062	13	30,024	13	30,060	13	30,022	13	30,062	13	30,027
14	30,055	14	30,016	14	30,057	14	30,022	14	30,063	14	30,024	14	30,060	14	30,023	14	30,061	14	30,026
15	30,058	15	30,018	15	30,058	15	30,019	15	30,064	15	30,024	15	30,060	15	30,022	15	30,064	15	30,028
stabilité	0,005		0,007		0,003		0,004		0,004		0,004		0,003		0,003		0,005		0,005







# Certificat d'étalonnage Calibration certificate

FR108277570001

## Enregistrement des résultats :

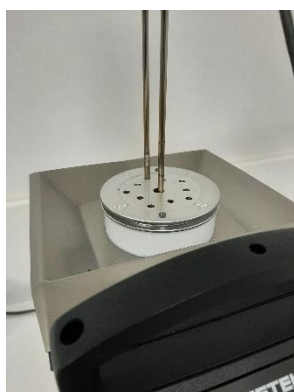
-20°C				
<b>Positions</b>	Enreg.	07/12/2021	ambiance	Heure d'inversion des sondes
C-Sde A	BM26_20_1	de 9h30 à	20,2 °C	9h47
1-Sde B		9h45	34,2 %HR	
C-Sde B		de 9h55 à	981,0 hPa	
1-Sde A		10h10		
<b>Positions</b>		07/12/2021	ambiance	Heure d'inversion des sondes
C-Sde A	BM26_20_2	de 10h25 à	21,3 °C	10h41
2-Sde B		10h40	35,9 %HR	
C-Sde B		de 10h50 à	979,5 hPa	
2-Sde A		11h05		
<b>Positions</b>		07/12/2021	ambiance	Heure d'inversion des sondes
C-Sde A	BM26_20_3	de 11h20 à	21,6 °C	11h36
3-Sde B		11h35	36,6 %HR	
C-Sde B		de 11h45 à	979,2 hPa	
3-Sde A		12h00		
<b>Positions</b>		07/12/2021	ambiance	Heure d'inversion des sondes
C-Sde A	BM26_20_4	De 13h55 à	21,6 °C	14h13
4-Sde B		14h10	35,2 %HR	
C-Sde B		de 14h25 à	974,4 hPa	
4-Sde A		14h40		
<b>Positions</b>		07/12/2021	ambiance	Heure d'inversion des sondes
C-Sde A	BM26_20_5	de 14h55 à	22,1 °C	15h11
5-Sde B		15h10	35,6 %HR	
C-Sde B		de 15h20 à	974,3 hPa	
5-Sde A		15h35		

BM26 30°C				
<b>Positions</b>	Enreg.	06/12/2021	ambiance	Heure d'inversion des sondes
C-Sde A	BM26_30_1	de 11h20 à	20,3 °C	11h36
1-Sde B		11h35	38,9 %HR	
C-Sde B		de 11h40 à	980,4 hPa	
1-Sde A		11h55		
<b>Positions</b>		06/12/2021	ambiance	Heure d'inversion des sondes
C-Sde A	BM26_30_2a	de 12h50 à	20,7 °C	13h06
2-Sde B		13h05	35,1 %HR	
C-Sde B	BM26_30_2b	de 13h40 à	980,6 hPa	
2-Sde A		13h55		
<b>Positions</b>		06/12/2021	ambiance	Heure d'inversion des sondes
C-Sde A	BM26_30_3	de 14h45 à	21,2 °C	15h01
3-Sde B		15h00	35,5 %HR	
C-Sde B		de 15h05 à	980,2 hPa	
3-Sde A		15h20		
<b>Positions</b>		06/12/2021	ambiance	Heure d'inversion des sondes
C-Sde A	BM26_30_4	de 15h25 à	21,6 °C	15h41
4-Sde B		15h40	35,5 %HR	
C-Sde B		de 15h45 à	980,4 hPa	
4-Sde A		16h00		
<b>Positions</b>		06/12/2021	ambiance	Heure d'inversion des sondes
C-Sde A	BM26_30_5	de 16h05 à	21,7 °C	16h22
5-Sde B		16h20	35,4 %HR	
C-Sde B		de 16h25 à	980,4 hPa	
5-Sde A		16h40		

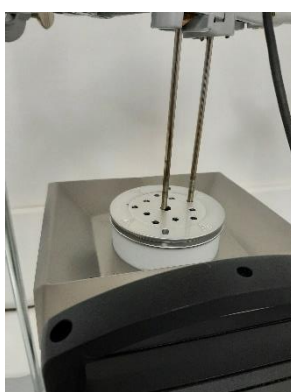
65°C				
<b>Positions</b>	Enreg.	08/12/2021	ambiance	Heure d'inversion des sondes
C-Sde A	BM26_65_1	de 10h00 à	20,7 °C	10h16
1-Sde B		10h15	37,8 %HR	
C-Sde B		de 10h20 à	965,1 hPa	
1-Sde A		10h35		
<b>Positions</b>		08/12/2021	ambiance	Heure d'inversion des sondes
C-Sde A	BM26_65_2	de 10h45 à	21,3 °C	11h01
2-Sde B		11h00	38,7 %HR	
C-Sde B		de 11h15 à	965,7 hPa	
2-Sde A		11h30		
<b>Positions</b>		08/12/2021	ambiance	Heure d'inversion des sondes
C-Sde A	BM26_65_3	de 11h35 à	21,3 °C	11h51
3-Sde B		11h50	38,7 %HR	
C-Sde B		de 12h00 à	965,3 hPa	
3-Sde A		12h15		
<b>Positions</b>		08/12/2021	ambiance	Heure d'inversion des sondes
C-Sde A	BM26_65_4	de 12h35 à	21,4 °C	12h53
4-Sde B		12h50	37,4 %HR	
C-Sde B		de 13h00 à	965,4 hPa	
4-Sde A		13h15		
<b>Positions</b>		08/12/2021	ambiance	Heure d'inversion des sondes
C-Sde A	BM26_65_5	de 13h25 à	21,5 °C	13h41
5-Sde B		13h40	38,4 %HR	
C-Sde B		de 13h45	964,9 hPa	
5-Sde A		à 14h00		

## Positions des capteurs :

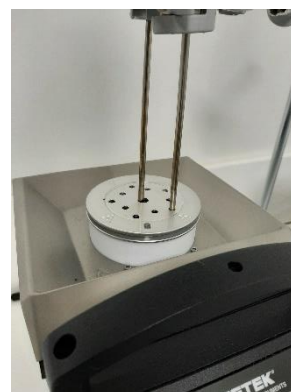
Position C & 1



Position C & 2



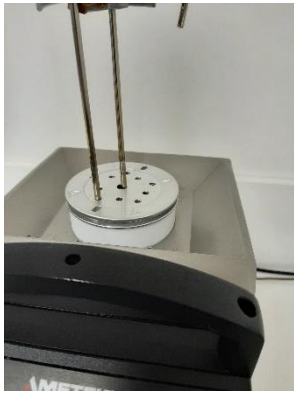
Position C & 3



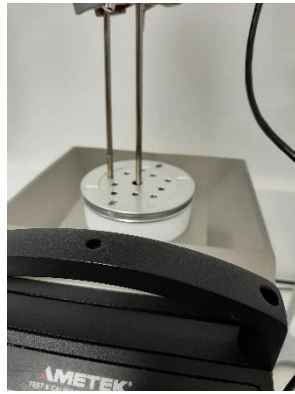
# Certificat d'étalonnage Calibration certificate

FR108277570001

Position C & 4



Position C & 5



---

---